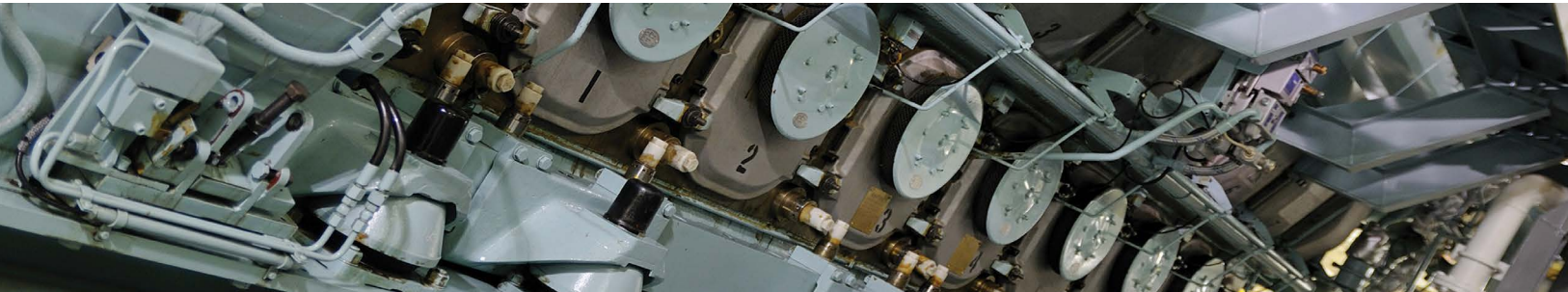


Inspección del motor



La energía vive aquí™

► Las inspecciones realizadas por nuestros ingenieros expertos, utilizando herramientas especializadas y boroscopios, ayudan a que sus motores a diésel funcionen eficientemente y aumenten su vida útil.

Descripción

Nuestros ingenieros usan su experiencia para inspeccionar, reportar y documentar las condiciones internas de los motores a diésel. Llevan a cabo inspecciones completas durante las reparaciones mayores e inspecciones parciales durante el reemplazo de componentes o reparaciones.

Las inspecciones con boroscopio son realizadas durante el mantenimiento preventivo (MP) y en respuesta a situaciones anormales en los reportes de análisis de aceite usado.

Aplicación

Trabajamos con usted para:

- Realizar inspecciones utilizando boroscopios de última generación para documentar el desempeño del motor y del lubricante
- Dar seguimiento a los procedimientos y estándares de inspección
- Fotografiar los componentes críticos del motor
- Documentar los resultados y recomendaciones
- Comparar los resultados con los datos de inspección previos y los parámetros de referencia de desempeño establecidos
- Ayudar a establecer intervalos óptimos de cambio de aceite
- Documentar el valor estimado y los beneficios potenciales de las acciones correctivas

Beneficios potenciales



Reducción del tiempo improductivo por fallas del equipo y menores costos de mano de obra por mantenimiento no programado



Reducción de costos por reemplazo de piezas



Mayor productividad del equipo



Mejoras de seguridad y ambientales



Incremento de los intervalos de cambio de lubricante



Establecer parámetros de comparación de desempeño

Inspección del motor



Resultado esperado: Un “Informe de Servicio de Ingeniería” establece acciones correctivas, mejoras en los procedimientos operativos o de mantenimiento, el valor del servicio prestado y los beneficios potenciales de implementar las recomendaciones, incluyendo fotografías e imágenes de boroscopio cuando sea necesario.

Áreas comunes de oportunidad

- Relación aire/combustible inapropiada
- Filtración de aire deficiente
- Mal funcionamiento de los inyectores de combustible o del turbocompresor
- Baja calidad del combustible (alto contenido de azufre u otros contaminantes)
- Lubricante incorrecto
- Temperaturas inadecuadas
- Excesiva filtración de gases del escape a la cámara de combustión
- Asientos de válvulas desgastados
- Necesidad de incrementar el intervalo de cambio de aceite
- Prácticas de filtración

Seguridad, salud y medio ambiente

Nuestros ingenieros de campo conocen los riesgos del manejo, almacenamiento y uso de productos derivados del petróleo, cumpliendo estrictamente con las normas de seguridad y medio ambiente, así como con las prácticas de seguridad de ExxonMobil. Además, coordinan esfuerzos con el personal asignado de la planta, verificando que se realice tanto el bloqueo eléctrico y mecánico del equipo como el etiquetado adecuado antes de trabajar en él, proporcionando recomendaciones para ayudar a reducir los riesgos.

Industrial
Lubricants



**Advancing
Productivity™**

Al ayudarle a aumentar la vida útil del equipo y su confiabilidad, se minimizan los costos de mantenimiento y el tiempo improductivo del equipo; nuestros servicios especializados pueden ayudarle a alcanzar sus objetivos de seguridad, cuidado del medio ambiente y productividad.